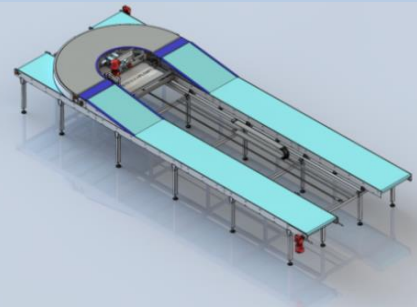




REGULAFLOW®

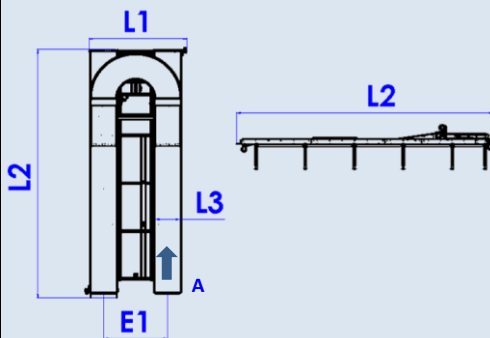
Pressureless Flow Regulation



N° Série :

Défini par constructeur.

DIMENSIONS



L1 = Largeur en mm :

- L1 = Modulable (300 & 600) / 3 730 (1 000)

L2 = Longueur en mm:

- L2 mini = 5 000. L2 maxi = 24 000 (300)

- L2 mini = 5 000. L2 maxi = 20 000 (600)

- L2 mini = 7 000. L2 maxi = 10 000 (1 000)

L3 = Largeur transport en mm :

- L3 = 300 / 600 / 1000

E1 = Entraxe convoyeurs en mm :

- E1 = Modulable (300 & 600) / 2 606 (1 000)

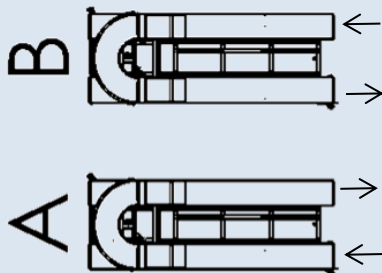
A = Nbre de voies possibles:

- A = De 1 à 4 en fonction de la largeur des produits

CHOIX DES DIMENSIONS

L1 =	L2 =	L3 =	E1 =	A =
------	------	------	------	-----

SENS DU FLUX



A CHOIX DU FLUX B

OPTIONS ENTREE / SORTIE

Micropitch (transfert petit enroulement)

En entrée En sortie

Tapis cadenceur en entrée

Hauteur Entrée / Sortie du Régulaflow® = mm

Environnement

AMBIANCE

Humide Séche Poussiéreuse

TEMPERATURE en °C

MINI MOYENNE MAXI

Savime

Client

Savime / visite client		Projet	
Savime / Visite Savime		N° affaire	



ZI rue Ambroise Paré - BP 9
59932 LA CHAPELLE D'ARMENTIERES

Tél: +33 (0)3 20 35 30 42 Fax: +33 (0)3 20 35 65 22

PRODUITS A CONVOYER

TYPE ET SENS DE DEFILEMENT DES PRODUITS :



Produits convoyés unitairement	Produits convoyés par regroupement
<input type="checkbox"/> OUI NON <input type="checkbox"/>	<input type="checkbox"/> OUI NON <input type="checkbox"/>
Poids mini en gramme: / maxi:	Poids mini en gramme: / maxi:
Longueur mini en mm: / maxi:	Longueur mini en mm: / maxi:
Largeur mini en mm: / maxi:	Largeur mini en mm: / maxi:
Hauteur mini en mm: / maxi:	Hauteur mini en mm: / maxi:

INFORMATIONS CADENCE ET PRODUITS EN ENTREE

Pas des produits: mm	Pas des produits: mm
Cadence minimale: Produits/mn	Cadence minimale: Produits/mn
Cadence nominale: Produits/mn	Cadence nominale: Produits/mn
Cadence maximale: Produits/mn	Cadence maximale: Produits/mn

INFORMATIONS CADENCE EN SORTIE

Cadence minimale: Produits/mn	Cadence minimale: Produits/mn
Cadence nominale: Produits/mn	Cadence nominale: Produits/mn

Cadence maximale:

Produits/mn

Cadence maximale:

Produits/mn